

2019-20

Faculté d'Éducation

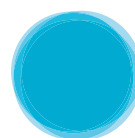
LICENCE

Diplôme d'État

90%

de réussite en L1 (reçus/présentés)

4 SEMAINES
DE STAGE MIN. /AN



UCO

BRETAGNE
SUD

UNIVERSITÉ
CATHOLIQUE DE L'OUEST



LICENCE **ÉDUCATION**

Métiers

- Professeur des écoles
- Éducateur spécialisé
- Assistante sociale
- Éducateur de jeunes enfants
- CPE Conseiller Principal d'Éducation
- Formateur public en difficulté
- Formateur d'adultes
- Conseiller emploi formation

La licence « Sciences de l'Éducation » permet d'acquérir ou de renforcer des théories et des méthodes pour appréhender la complexité des situations éducatives et leurs dimensions philosophiques, psychologiques...

Formation pluridisciplinaire qui s'articule autour de 3 parcours :

- Professeur des écoles
- Métiers socio-éducatifs
- Métiers de la petite enfance

Objectifs

des 1^{re} et 2^e années :

permettre à l'étudiant d'asseoir une **culture générale** dans le domaine des sciences humaines et des sciences de l'éducation, par un développement de connaissances théoriques et pratiques.

aider l'étudiant à **parfaire son projet professionnel dans le domaine de l'éducation** et par voie de conséquence son projet de formation.

préparer l'étudiant aux différents concours dans le domaine de l'éducation.

Points forts

Valorisation de l'engagement personnel dans une activité d'éducation, d'aide humanitaire...

Suivi du projet professionnel personnel (PPE).

Cours préparatoires aux concours des métiers de l'éducation.

Renforcement en langue française.

Stage obligatoire chaque année avec une préparation spécifique en fonction du projet professionnel.

Tuteurat méthodologique sur le 1^{er} semestre de la 1^{ère} année de licence : connaissance et amélioration de son fonctionnement en apprentissage.

Licence 1

semestre 1 et 2

FORMATION EN SCIENCES HUMAINES ET SOCIALES

122 h

Connaissances et Pratiques dans le champ des sciences humaines et sociales : comprendre les étapes de la constitution du champ de ces sciences • **Penser l'éducation** : aborder la réflexion philosophique sur l'éducation à travers son histoire • **L'éducation comme fait social** : s'initier aux grands concepts de la sociologie de l'éducation • **Psychologie du développement** : comprendre le développement psychologique de l'enfant dans une perspective d'éducation • **Histoire de l'éducation** : s'ouvrir à la dimension historique des faits éducatifs • **Psychologie sociale en éducation** : connaître les outils et les postures communicationnels facilitant la prévention et le traitement du conflit • **Linguistique en éducation**

ENJEUX ÉDUCATIFS CONTEMPORAINS

36 h

Rapport au savoir et approches pédagogiques à l'ère numérique : comprendre les modes d'appropriation des connaissances à l'ère numérique et l'impact de TIC sur les modèles pédagogiques • **Interculturalité et éducation** : comprendre la dimension de l'interculturalité par rapport aux systèmes éducatifs.

MAÎTRISE DES MÉTHODOLOGIES ET OUTILS

188 h

Veille informationnelle et techniques documentaires : comprendre les enjeux de la veille informationnelle et se familiariser avec les règles, les méthodes et les outils de la recherche documentaire • **Méthodologie du travail universitaire** : maîtriser la démarche de recherche et connaître les règles de présentation du travail universitaire • **Tutorat méthodologique** : comprendre et perfectionner ses habitudes d'apprentissage • **Culture numérique** : produire, traiter, exploiter et diffuser des documents numériques • **Communication et expression** : maîtrise de l'argumentation écrite et orale.

MAÎTRISE DES LANGUES

54 h

Langue française : renforcer les bases en orthographe, conjugaison, grammaire et enrichir le vocabulaire. Développer une aisance de l'expression personnelle.

Choix d'une formule langue étrangère parmi les quatre suivantes : 1/ anglais + allemand - 2/ anglais + espagnol - 3/ anglais + langue des signes.

PROFESSIONNALISATION

82 h

PPE : élaborer son projet professionnel et son orientation à l'issue de la licence • **Préparation au stage** : maîtriser la recherche de stage et se préparer au stage en fonction du projet professionnel (professeur des écoles, métiers socio-éducatifs, métiers de la petite enfance) • **Stage** : quatre semaines au second semestre • **Analyse de la pratique de stage** : développer une réflexion sur le vécu de stage en lien avec des éléments théoriques • **Cours préparatoires aux concours** : mathématiques ou culture générale • **Ouverture disciplinaire** : un enseignement dans une autre discipline que celle des Sciences de l'éducation • **Valorisation de l'engagement personnel**.

Licence 2

semestre 3 et 4

FORMATION AUX SCIENCES DE L'ÉDUCATION

96 h

Psychologie de l'éducation : comprendre le développement psychologique de l'enfant dans une perspective d'éducation • **Philosophie de l'éducation** : développer une réflexion d'ordre philosophique sur l'éducation et sur la pédagogie • **Sociologie de l'éducation** : connaître le point de vue sociologique sur le refus scolaire • **Histoire de l'éducation** : s'ouvrir à la dimension historique des faits éducatifs • **Psycho-pédagogie des apprentissages** : approche des différentes théories de l'apprentissage.

ENJEUX ÉDUCATIFS CONTEMPORAINS

72 h

Insertion des publics en difficulté : analyse des différentes structures et modalités d'insertion • **Éthique et technologies numériques en éducation** : distinguer les espaces sociaux et numériques, en soustraire des considérations éthiques, discerner des modèles identitaires valorisés par la culture du numérique • **En fonction d'un choix de parcours (professeurs des écoles, métiers socio-éducatifs, métiers de la petite enfance)** : Littérature de jeunesse - médias de l'image - innovations techniques, pédagogies et médiations - Introduction aux théories et pratiques de l'intervention socio-éducative.

MAÎTRISE DES MÉTHODOLOGIES ET OUTILS

176 h

Culture numérique : acquérir les connaissances et les notions essentielles à la réalisation d'un document imprimé • **Communication et expression** : maîtrise de l'argumentation écrite et orale.

MAÎTRISE DES LANGUES

108 h

Langue française : renforcer les bases en orthographe, conjugaison, grammaire et enrichir le vocabulaire. **Choix d'une formule langue étrangère parmi les quatre suivantes** : 1/ anglais + allemand - 2/ anglais + espagnol - 3/ anglais + langue des signes.

PROFESSIONNALISATION

82 h

PPE : élaborer son projet professionnel et son orientation à l'issue de la licence • **Préparation au stage** : approfondir la connaissance des métiers en fonction du projet professionnel (professeur des écoles, métiers socio-éducatifs, métiers de la petite enfance) • **Stage** : quatre semaines au second semestre • **Analyse de la pratique de stage** : développer une réflexion sur le vécu de stage en lien avec des éléments théoriques • **Cours préparatoires aux concours** : mathématiques ou culture générale (en fonction du projet professionnel) • **Valorisation de l'engagement personnel**.

Objectifs de la 3^e année :

Enrichir la connaissance des sciences fondamentales qui inspirent les pratiques pédagogiques et éducatives.

explorer et approfondir les aspects institutionnels, méthodologiques et techniques, plus particulièrement dans le cadre d'une formation professionnelle ultérieure.

Points forts

Possibilité d'acquérir ou de renforcer le bagage théorique et méthodologique qui permet d'appréhender la complexité des situations éducatives en prenant en compte leurs principales dimensions : philosophiques, historiques, sociologiques, psychologiques...

Enrichissement de la connaissance des sciences fondamentales qui inspirent les pratiques pédagogiques et formatives, dont les aspects institutionnels, méthodologiques et techniques seront plus particulièrement explorés et approfondis dans le cadre d'une formation professionnelle ultérieure (par exemple à l'ESPE).

Maturation du projet professionnel par de nouvelles possibilités de stages en milieu éducatif.

Préparer à divers concours de recrutement (ESPE, ISFEC, Écoles d'éducateurs ou du travail social...).

Licence 3

semestre 5

UE 1 - FORMATION EN CONTEXTE SOCIÉTAL

- Réflexions philosophiques sur la compétence professionnelle en milieu éducatif
- Développement et formation de l'adolescence
- Projet tutoré
- 1 bloc au choix parmi 3 proposés :
 - Bloc Professeur des écoles** - 2 enseignements au choix : Forme de la violence scolaire, Les formes décentrées de la communication pédagogique, Didactique des sciences à l'école primaire, Langage Parlé Complété, Art et éducation, La culture des contes, Jeux sportifs et collectifs.
 - Bloc Métiers Socio-éducatif** - 2 enseignements au choix : Économie sociale et vie associative, Expression et communication non verbales dans la relation éducative, La culture des contes, Langage Parlé Complété, Art et éducation, Institutions et partenariat, Relations intra et inter générationnelles, Soins et éducation.
 - Bloc Métiers de la petite enfance** - 2 enseignements au choix : Cultures enfantines et relations intergénérationnelles, Art et éducation, Soins et éducation, Approche comparée de la prise en charge de la petite enfance, La culture des contes, Entrer dans le langage.

UE 2 - FORMATION À LA RECHERCHE

- Démarches et méthodes de recherche en éducation
- Statistiques et pratiques d'enquête

UE 3 - PUBLICS ADULTES

- Éducation et formation tout au long de la vie

UE 4 - MÉTHODOLOGIE UNIVERSITAIRE

- **Langues** : langue française, langue anglaise
- 1 enseignement au choix : anglais approfondi, allemand, espagnol, tahitien, breton, langue des signes, chinois, créole.

UE 5 - PROFESSIONNALISATION

- Professionnalisation (selon bloc choisi : professeur des écoles, bloc métiers socio-éducatif, bloc métiers de la petite enfance)
- 1 enseignement au choix : mathématiques, préparation aux concours (entretien)
- enseignement libre / enseignements transversaux

Licence 3

semestre 6

UE 1 - CONNAISSANCE DES PUBLICS

- Histoire de l'éducation
- Sociologie de l'éducation
- 1 bloc au choix parmi 3 proposés :
 - Bloc Professeur des écoles** - 2 enseignements au choix : Handicap, société et éducation - Dialogue pédagogique - Didactique et apprentissage - Éducation et citoyenneté - Langage parlé, complété, Cultures et éducation.
 - Bloc Métiers Socio-éducatif** - 2 enseignements au choix : Handicap, société et éducation - Éducation et citoyenneté - Théories et pratiques de l'intervention socio-éducative - Langage parlé, complété - Cultures et éducation.
 - Bloc Métiers de la petite enfance** - 2 enseignements au choix : Handicap, société et éducation - Éducation et parentalité - Législation de la petite enfance - Cultures et éducation.

UE 2 - FORMATION À LA RECHERCHE

- Recherche professionnelle : accompagnement individuel du mémoire
- Séminaire

UE 3 - MÉTHODOLOGIE UNIVERSITAIRE

- **Langues** : langue française, langue anglaise
- 1 enseignement au choix : anglais approfondi, allemand, espagnol, tahitien, breton, langue des signes, chinois, créole.

UE 4 - PROFESSIONNALISATION

- 1 bloc au choix parmi 3 proposés :
 - Bloc Professeur des écoles** : Stage (175 h) - Enseignement libre / Enseignements transversaux.
 - Bloc Métiers Socio-éducatif** : Stage (140 h) - Enseignement libre / Enseignements transversaux.
 - Bloc Métiers de la petite enfance** : Stage (140 h) - Enseignement libre / Enseignements transversaux.
- 1 enseignement au choix : mathématiques, approche socio-juridique du milieu éducatif.

2019-20

Faculté d'Éducation

LICENCE

Diplôme d'État

20h/SEMAINE
LUNDI AU VENDREDI

SUIVI PERSONNALISÉ

+ 20 h DE TRAVAIL PERSONNEL / SEMAINE

Coût de la formation

L1..... 3740 €¹

L2..... 3740 €¹

L3..... 3740 €¹

Les étudiants de l'UCO-BS peuvent obtenir des bourses nationales dans les mêmes conditions que les étudiants des universités d'État.

¹ Tarif 2019-2020.

Inscription

Licence 1^{re} année

sur www.parcoursup.fr (réf. région Bretagne, Licence sciences de l'éducation).

Licence 2^e année

dossiers de préinscription à retirer dès le mois de janvier par courrier, par téléphone auprès de Mme Sylvie Lescop au 02 97 46 33 60 ou par courriel : sylvie.lescop@uco.fr

Licence 3^e année

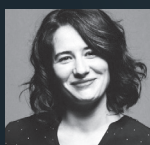
Sont admis de plein droit en licence des Sciences de l'Éducation tous les titulaires d'un L2, d'un Deug ou d'un diplôme d'État préparé en 3 ans permettant l'exercice d'une profession de santé ou d'une profession paramédicale.

Pour les titulaires d'un BTS ou d'un DUT dans le domaine social, une commission rectorale de validation des acquis peut accorder, après étude de dossier, l'accès en licence.

Pour tout renseignement



Responsable L1 et L2
Sylvie Murzeau
sylvie.murzeau@uco.fr



Responsable L3
Clémence Perronnet
clemence.perronnet@uco.fr



Les enseignements que j'ai reçus ont été formateurs. Je suis satisfaite de ces trois ans et notamment des possibilités qu'offre cette licence pour étudier et d'avoir des expériences à l'étranger.

Audrey Le D., Licence Science de l'Éducation
promo. 2011



Poursuite d'études dans le réseau UCO

- Le Master « **Éducation et Formation** » spécialité « **Formation et Enseignement** » parcours « 1^{er} degré » est proposé dans chacun des ISFEC de l'Ouest en convention avec l'UCO.
- Une poursuite d'études est possible à l'UCO d'Angers. La faculté d'Éducation propose un **Master 1 et 2 « Développement des capacités d'apprentissage et remédiations pédagogiques »**, ainsi qu'un **Master 2 recherche « Sciences de l'éducation »**...

Contact UCO Angers : education@uco.fr

Découvrez-nous

Chaque candidat peut contacter l'UCO-BS pour un **entretien d'orientation** sur ses attentes concernant la formation, son projet professionnel et son dossier scolaire.

Les lycéens peuvent **assister à des cours** à l'UCO-BS durant les vacances scolaires d'hiver.

EN 2019/2020

54 ÉTUDIANTS SUR 74
ONT EFFECTUÉ LEUR STAGE À L'ÉTRANGER

Canada, Angleterre, Maroc, Sénégal, Chili, Inde, Madagascar, Allemagne...



POSSIBILITÉ DE

6 MOIS
À L'ÉTRANGER

dans le cadre d'une convention avec une université étrangère

40ans
D'EXPÉRIENCE



PORTES OUVERTES

le 1^{er} fév.

le 7 mars 2020

